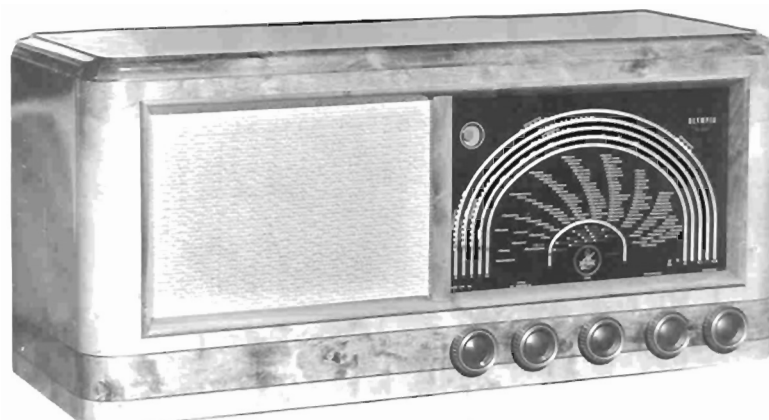




SALVE STAUBO A/S

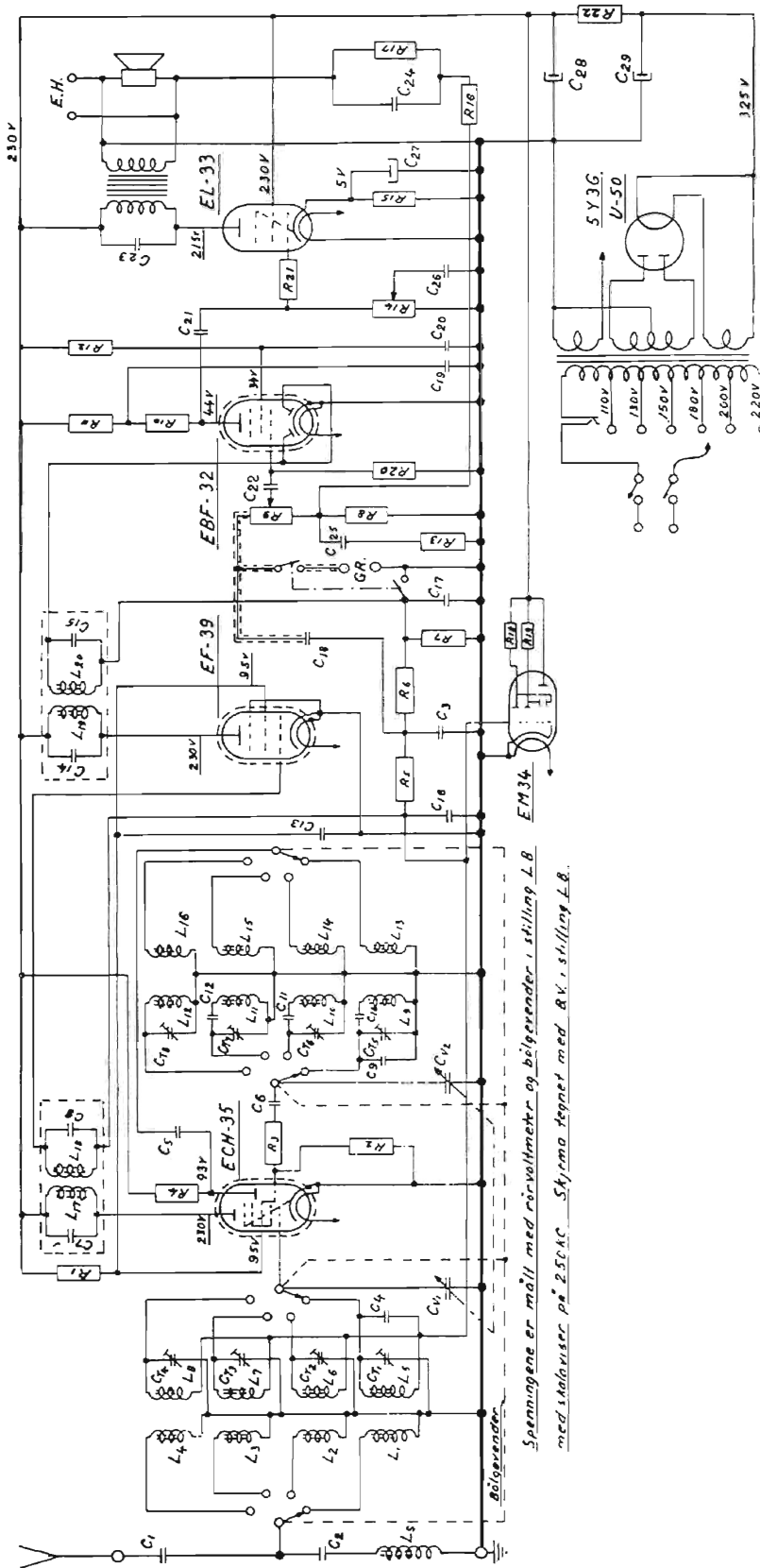
HØVDING OLYMPIA de Luxe H41

Byggeår	:	1951
Rørbestykning	:	ECH35, EF39, EM34, EBF32, EL33, U50
Bølgelengder	:	L(150-312), M(500-1650), kHz, F(60-188) K1(51.7-32.4), K3(21.0-13.0) meter
Høytaler	:	permanentdynamisk, DNH, 25 cm. (10")
Kabinett/treverk	:	polert lys flammebjerk med mørkere stripe rundt apparatet
Fysiske mål	:	B(72), H(34), D(25) cm.
Spenninger	:	130, 150, 180, 200, 220 Volt ~
Pris	:	kr 580.-



12 - 04
Copyright NRHF

51 SS 2 S



- Motstander:**
- R 1 = 20 K ohm 1 w
 - R 2 = 50 K » ¼ »
 - R 3 = 150 ohm ¼ »
 - R 4 = 40 K ohm 1 »
 - R 5 = 2 M » ¼ »
 - R 6 = 50 K » ¼ »
 - R 7 = 0,25 M » ¼ »
 - R 8 = 1 K » ¼ »
 - R 9 = 2 M » pot. styrke
 - R 10 = 0,1 M » ¼ w
 - R 11 = 50 K » ¼ »
 - R 12 = 0,5 M » ¼ »
 - R 13 = 500 ohm ¼ »
 - R 14 = 0,5 M ohm pot. tone
 - R 15 = 150 ohm 1 w
 - R 16 = 10 K ohm ¼ »
 - R 17 = 20 K » ¼ »
 - R 18 = 1 M » ¼ »
- Kondensatorer:**
- C 1 = 500 pF keram.
 - C 2 = 50 » »
 - C 3 = 200 » »
 - C 4 = 65 » »
 - C 5 = 100 » »
 - C 6 = 50 » »
 - C 7 = 200 » »
 - C 8 = 200 » »
 - C 9 = 120 » »
 - C 10 = 200 » »
 - C 11 = 450 » »
 - C 12 = 2000 » »
 - C 13 = 0,1 uF papir
- Spolering:**
- Ls = 15,6 ohm
 - L 1 = 56,0 »
 - L 2 = 14,5 »
 - L 3 = 0,5 »
 - L 4 = 0,3 »
 - L 5 = 16,4 »
 - L 6 = 2,3 »
 - L 7 = 0,45 »
 - L 8 = 0,08 »
 - L 9 = 7,7 »
 - L 10 = 3,2 »
 - L 11 = 0,8 »
 - L 12 = 0,08 »
 - L 13 = 1,8 »
 - L 14 = 0,8 »
 - L 15 = 0,4 »
 - L 16 = 0,3 »
 - L 17-L 20 = 4,3 »
- Spolering:**
- C 14 = 200 pF glimmer. 2 0 0
 - C 15 = 200 » » 2 0 0
 - C 16 = 0,1 uF papir
 - C 17 = 100 pF glimmer
 - C 18 = 0,05 uF papir
 - C 19 = 0,2 » »
 - C 20 = 0,1 » »
 - C 21 = 0,1 » »
 - C 22 = 0,01 » »
 - C 23 = 0,002 » »
 - C 24 = 0,1 » »
 - C 25 = 0,1 » »
 - C 26 = 0,05 » »
 - C 27 = 25 » elektrol. 15 v
 - C 28 = 20 » » 450 v
 - C 29 = 20 » »
 - CT 1-CT = 3-30 pF.
 - CV 1 = 10-480 »
 - CV 2 = 10-450 »